



Corsendonk
Hotels

FIETSROUTE



Priorij Corsendonk
(Oud-Turnhout)

Corsendonk Hooge Heyde
(Kasterlee)





Korte route: 20,3 km

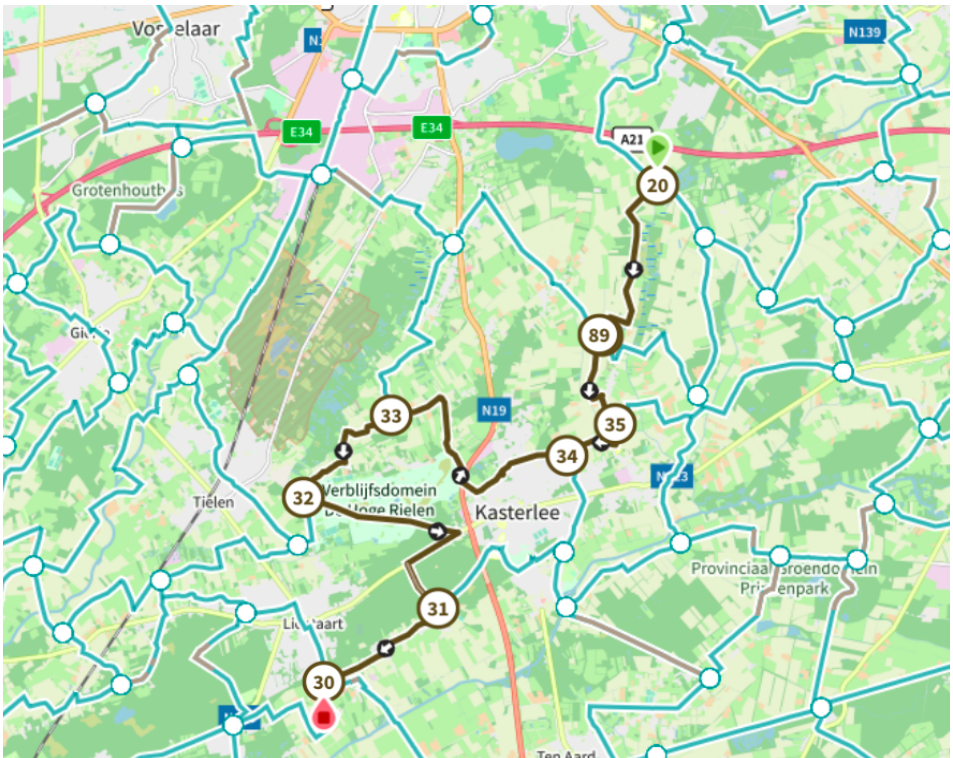
Deze fietstocht verloopt via het fietsknooppuntennetwerk

Als je vertrekt in de Priorij ga je rechts tot het tweede kruispunt richting knooppunt 20.



De gekleurde knooppunten bevatten hotspots!
Ondek ze op pagina 4!

Aan knooppunt 30 volg je de Heidestraat richting knooppunt 29. Tussen beide punten kom je op de linkerzijde de Steenfortstraat tegen waar Hooge Heyde gelegen is.

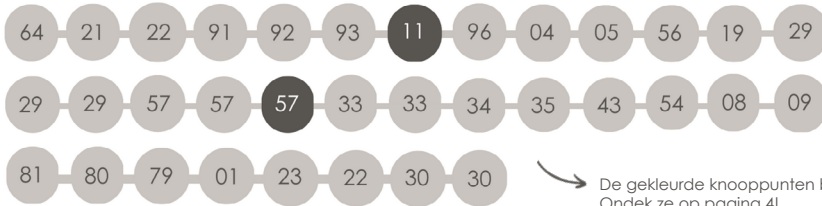




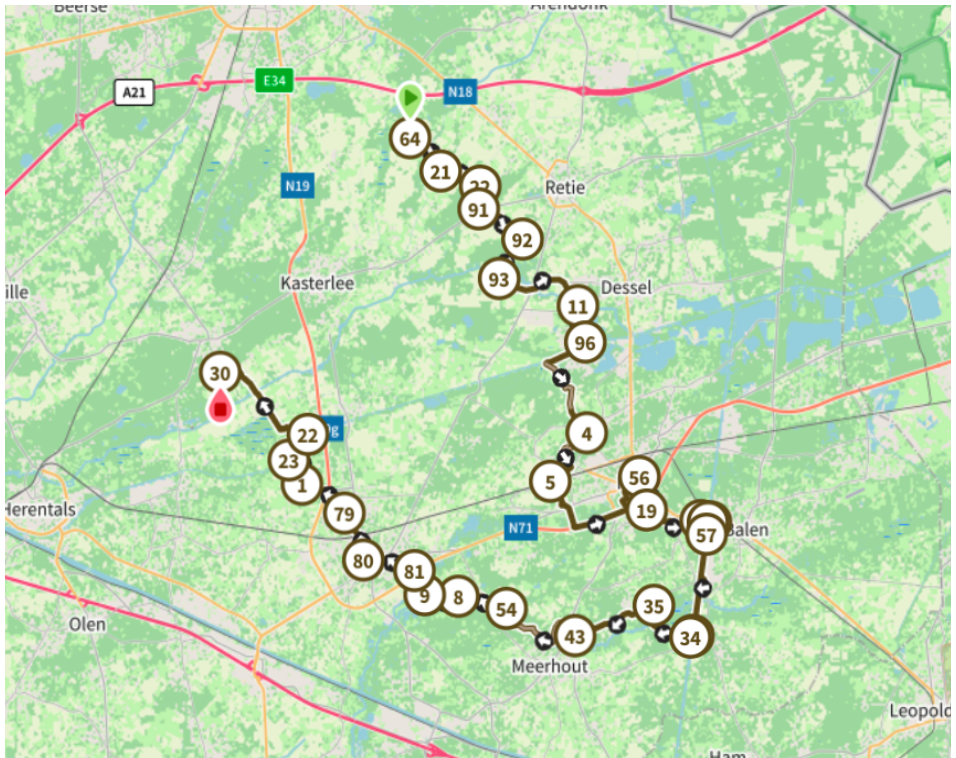
Lange route: 61,2 km

Deze fietstocht verloopt via het fietsknooppuntennetwerk

Als je vertrekt in de Priorij ga je links tot het tweede kruispunt richting knooppunt 64.



Aan knooppunt 30 volg je de Heidestraat richting knooppunt 29. Tussen beide punten kom je op de linkerzijde de Steenfortstraat tegen waar Hooge Heyde gelegen is.



Bezienswaardigheden

Op de donkergekleurde knooppunten bevinden zich de leukste hotspots!
Ontdek de mooiste plekjes van onze groene Kempen.



20

Landschap Tikkebroeken

Landschap Tikkebroeken, gesitueerd tussen Kasterlee en Oud-Turnhout is een natuurgebied van ongeveer tussen de 50 en 100 hectare. Door de Tikkebroeken stroomt de Rode loop en bij hevige regenweer overstromt deze rivier en zorgt dit voor enkele natte stukken.

Kom het gebied ontdekken maar vergeet zeker je laarzen niet! *(bron foto: studiobenelux.com)*



32

Groendomein de Hoge Mouw

Het woord 'mouw' komt van moude, wat zand betekent en dat beschrijft het Provinciaal Groendomein Hoge Mouw perfect. Het is een bosrijk domein met tal van stuifduinen en als toppunt de 35 meter hoge gelijknamige berg, de Hoge Mouw.

Samen met de Kabouterberg maakt de Hoge Mouw deel uit van de Kempense Heuvelrug.

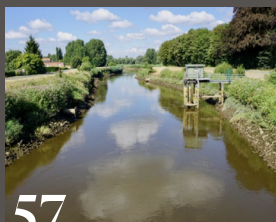


11

Tabloo

Ervaar radioactiviteit op een unieke manier! De tentoonstelling van Tabloo geeft jou een unieke inkijk over hoe zij het radioactief afval verwerken en voor welke uitdagingen zij nog komen te staan.

Ook is het mogelijk om te genieten van een hapje of drankje in de bistro op het domein van Tabloo. Heerlijk picknicken is ook een mogelijkheid hier! *(bron foto: Tabloo.com)*



57

De Grote Nete

De Grote Nete is een zijrivier van de Nete en heeft een lengte van ongeveer 44 kilometer. De Grote Nete ontspringt in het Limburgse Hechtel-Eksel en vanaf Lier stroomt ze samen met de Kleine Nete.

De vallei is rijk aan natuur, erfgoed en waterelementen. Denk maar aan de vele watermolens en kastelen gelegen langs de Grote Nete. *(bron foto: openwater.nl)*

Tijd voor een pauze...

Op zoek naar een geschikte plek om eventjes uit te rusten? Ontdek hieronder de leukste plaatsen waar je kan genieten van een drankje of hapje!



Koningsbos

Van wandelaar tot bourgondiër, iedereen geniet bij taverne Koningsbos! De zaak gericht in landelijke setting heeft een uitgebreide kaart. Voor ieders wat wils!

Contact: Koningshof 9, 2460 Kasterlee - 014 84-84-00
Sluitingsdagen: maandag tot en met donderdag

bron foto: onderox.be



TomTom ijs

Authentiek en ambachtelijk. Dat is het ijs van 'TomTom ijs', want eigenaar Tom kreeg de ijsmicrobe al vroeg te pakken. Schuif de voetjes onder tafel en geniet van een heerlijke verfrissing in groene omgeving.

Contact: Boeretangsedreef 100, 2480 Dessel - 014 71 61 96
Sluitingsdagen: donderdag, vrijdag en zaterdag

bron foto: dlesselskado.be



Ark van Noë

Zin in een lunch of snack aan de oevers van de Kleine Nete? Ontdek de Ark van Noë! Tijdens de zomer plaatsen ze een zomerbar, ideaal om optimaal te genieten!

Contact: Arkstraat 6, 2460 Lichtaart - 014 51 41 42
Sluitingsdagen: maandag en dinsdag

bron foto: tripadvisor.com



Knooppunt 30 - fietscafé

Vlakbij fietsknooppunt 30 vind je het gezellige (eet)café 'Knooppunt 30'. Spring binnen voor een hapje of een drankje en kom even op adem tijdens je fiets- of wandeltour.

Contact: Stenenstraat 35, 2460 Kasterlee - 014 89 09 93
Sluitingsdagen: maandag tot en met woensdag

bron foto: knooppunt30.be

Ontdek onze hotels

Ontdek onze Corsendonk Hotels die je zal passeren tijdens je fiets- of wandelroute!


Corsendonk Hooge Heyde

Corsendonk Hooge Heyde is gelegen middenin de rustgevende bossen te Kasterlee.

Trakteer jezelf in dit luxeuze hotel op een gastronomisch diner of wellnessbezoek voordat je van een heerlijke nachtrust geniet in één van onze mooie, gerenoveerde kamers!

Adres: Steenforststraat 5 - 2460 Kasterlee

Contact: 014 55 18 34 - info.hoogeheyde@corsendonkhoteles.com

 38 kamers

 wellness

 gastronomie

Priorij Corsendonk

Priorij Corsendonk is een voormalig middeleeuws klooster, gelegen in de Kempen, te midden van prachtige bossen en weilanden.

De middeleeuwse gebouwen en de grote renaissance-tuin zullen je verblijf onvergetelijk maken!

Adres: Corsendonk 5 - 2360 Oud Turnhout

Contact: 014 46 28 00 - info.priorij@corsendonkhoteles.com

 78 kamers

 authentieke priorij

 gastronomie

Corsendonk Turnova


Turnova is een nieuw stadsdeel vlakbij de Grote Markt in Turnhout.

Het 4-sterren hotel is gedeeltelijk in een nieuw gebouw gehuisvest en gedeeltelijk op de drie verdiepingen van het oude postgebouw, dat een beschermd monument is!

Bezoek je ook even de wellness van het hotel op de 3e verdieping?

Adres: Kursaalpoort 10 - 2300 Turnhout

Contact: 014 49 44 55 - info.turnova@corsendonkhoteles.com

 97 kamers

 **** hotel

 samenwerking Alex Verhoeven





Corsendonk
Hotels

Stay in touch!

Genoten van onze fiets-of wandelroutes & zin in meer? Bezoek onze website en ontdek wat onze hotels jou te bieden hebben!

corsendonkhotels.com