



Corsendonk
Hotels

ROUTE DE MARCHE



Priorij Corsendonk
(Oud-Turnhout)

Corsendonk Turnova
(Turnhout)



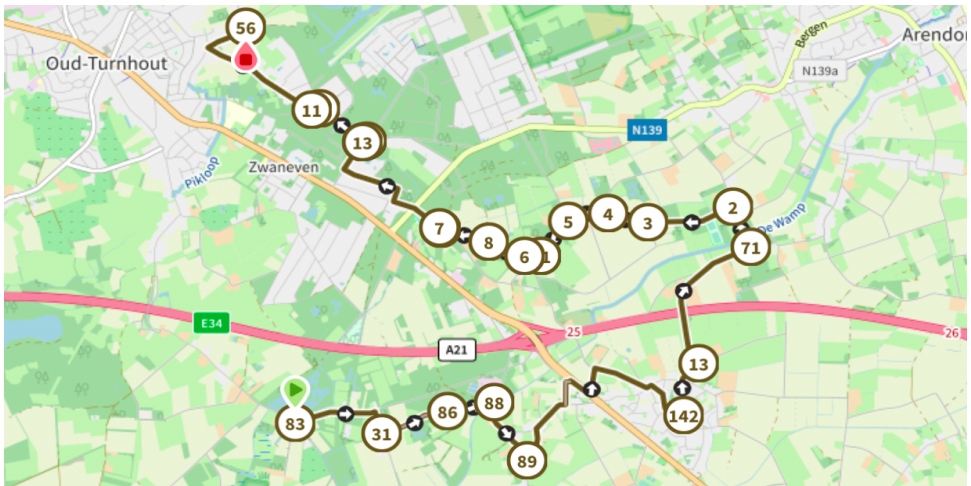
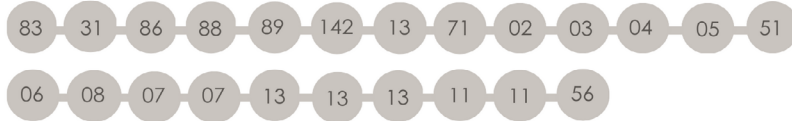


Route courte: 17,5 km

Cet route de marche passe en partie par le réseau de jonctions de marche

Marche via le réseau de jonctions (13,8 km)

Tournez à droite lorsque vous sortez du Priorij Corsendonk, à la prochaine intersection vous arriverez au nœud 83. C'est là que commence la promenade de la jonction.

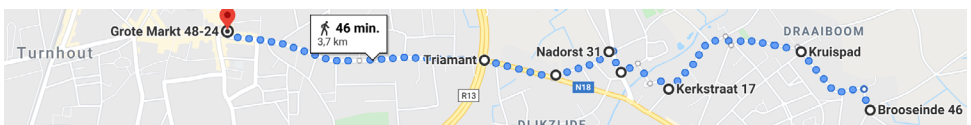


Marche via Google Maps (3,7 km)

Au nœud 56, prenez le chemin de croix, restez à gauche et suivez le chemin de croix en direction de Draaiboom. Tourner à gauche dans Draaiboom, immédiatement à droite dans Sint-Bavostraat et ensuite à gauche dans Kerkstraat.

Après 400 m, tournez à droite dans la Brouwersstraat et gardez la droite pour rester dans la Brouwersstraat. Tournez à gauche dans la Grote Vondelweg, suivez-la jusqu'au Stnwg. sur Oosthoven, tournez à droite et après 100m, tournez à gauche dans le Nadorst.

Suivez-la jusqu'à la gare de Turnhout où vous tournez à droite. Marchez jusqu'au Ring, traversez-le et continuez par la Stnwg. op Mol jusqu'à la Otterstraat. A la fin, vous arrivez à la Grote Markt où vous tournez à droite pour arriver à Corsendonk Turnova.

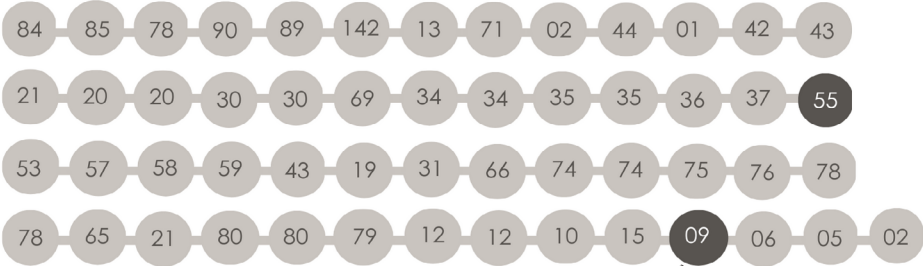




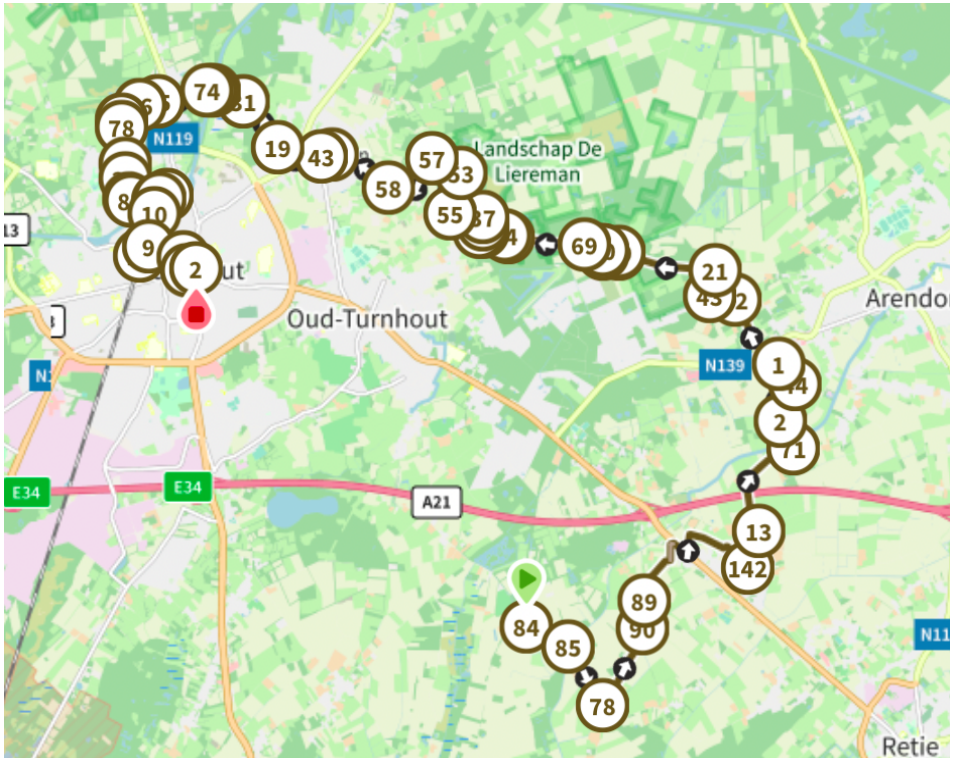
Route longue: 25,1 km

Cet route de marche passe par le réseau de jonctions de marche

Tournez à gauche à la sortie du Priorij Corsendonk, au prochain carrefour, vous arriverez au nœud 84.



Les nœuds colorés contiennent des hotspots!
Découvrez-les à la page 4!



Sites touristiques

C'est aux carrefours de nœuds coloré que se trouvent les plus beaux hotspots! Découvrez les plus beaux endroits de notre Campine verte.



Brasserie 'Het Nest'

Il y a maintenant 10 ans, les brasseurs actuels de la brasserie Het Nest ont fondé un club de dégustation de bières. Ils y dégustaient différentes bières et parlaient de football et de femmes. C'est ainsi qu'ils ont commencé à suivre un cours de brassage et, peu après, la première bière brassée: une délicieuse tripel. Aujourd'hui, les brasseurs sont fiers de présenter une vaste gamme de bières.

(source photo: toerismeturnhout.turnhout.be)



55

De Liereman

Le paysage De Liereman, situé en Campine entre Arendonk et Oud-Turnhout, est l'une des plus belles et des plus anciennes réserves naturelles de Belgique.

On y trouve des prairies, des marais, des dunes mobiles et des forêts. Au centre des visiteurs, vous pourrez déguster une boisson rafraîchissante après une belle promenade à marche ou à vélo!



09

Kasteel van de Hertogen van Brabant

Le château date du 13^e siècle et servait de lieu de résidence ou de pavillon de chasse. Depuis 1796, il abrite un tribunal et a toujours été une prison.

En 1807, la ville de Turnhout a acheté le château et l'a fait restaurer par l'architecte Jules Taeymans. Il a ensuite été déclaré monument protégé en 1936.

(source photo: kempen.be)

Temps pour une pause...

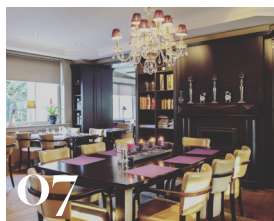
Vous cherchez un endroit convenable pour vous reposer un moment? Découvrez ci-dessous les plus beaux endroits où vous pourrez boire un verre ou grignoter!



IJswens

Au milieu des vastes champs verdoyants, vous appréciez les glaces artisanales fabriquées à la ferme à partir de lait de vache frais? Ne manquez pas de vous arrêter à IJswens!

Contact: Hoge Darisdonk 34, 2360 Oud-Turnhout - 014 45 17 39
Jours de fermeture: mercredi



Brasserie 'De Lint'

Dîner avec des plats frais dans une atmosphère conviviale? Découvrez la brasserie "De Lint" et son menu varié!

Contact: Donk 2, 2360 Oud-Turnhout - 014 45 00 69
Jours de fermeture: mardi et mercredi

source photo: Instagram [brasserieidelint](#)



Miraneau

Déjeunez, buvez un verre ou dînez en admirant le vieux quai de Turnhout? Visitez Miraneau à Turnhout et laissez-vous séduire par un intérieur moderne et des vues apaisantes!

Contact: Koningin Elisabethlei 92, 2300 Turnhout - 014 42 44 69
Jours de fermeture: dimanche et lundi

source photo: Instagram [Miraneau](#)



Aires de pique-nique

Pique-nique? Au cours de votre parcours à vélo ou à pied, vous passerez régulièrement devant des bancs de pique-nique. N'hésitez pas à réserver un panier-repas à l'avance auprès des Corsendonk hôtels!

Vous avez donc la garantie d'un déjeuner délicieux dans un cadre verdoyant!

Découvrez nos hôtels

Découvrez nos Corsendonk Hôtels que vous croiserez sur votre route de vélo ou de marche!

Corsendonk Hooge Heyde

Corsendonk Hooge Heyde est situé au milieu des bois paisibles de Kasterlee.

Offrez-vous un dîner gastronomique ou une visite de bien-être dans cet hôtel luxueux avant de profiter d'une merveilleuse nuit de sommeil dans l'une de nos chambres rénovées!

Adresse: Steenforststraat 5 - 2460 Kasterlee

Contact: 014 55 18 34 - info.hoogeheyde@corsendonkhoteles.com

 38 chambres

 bien-être

 gastronomie

Priorij Corsendonk

Priorij Corsendonk est un ancien monastère médiéval situé dans la région de la Campine, au milieu de magnifiques forêts et prairies.

Les bâtiments médiévaux et le grand jardin Renaissance rendront votre séjour inoubliable!

Adresse: Corsendonk 5 - 2360 Oud Turnhout

Contact: 014 46 28 00 - info.priorij@corsendonkhoteles.com

 78 chambres

 authentique prieuré

 gastronomie

Corsendonk Turnova

Corsendonk Turnova est un nouveau quartier situé près de la Grande Place à Turnhout.

L'hôtel 4 étoiles se trouve en partie dans un nouveau bâtiment et en partie sur les trois étages de l'ancien bâtiment de la poste, qui est un monument protégé!

Visitez-vous également le centre de bien-être de l'hôtel situé au troisième étage?

Adresse: Kursaalpoort 10 - 2300 Turnhout

Contact: 014 49 44 55 - info.turnova@corsendonkhoteles.com

 97 chambres

 **** hôtel

 collaboration Alex Verhoeven





Corsendonk
Hotels

Restez en contact!

Vous avez apprécié nos routes de vélo ou de marche et vous en voulez encore? Visitez notre site web et découvrez ce que nos hôtels ont à vous offrir!

corsendonkhoteles.com